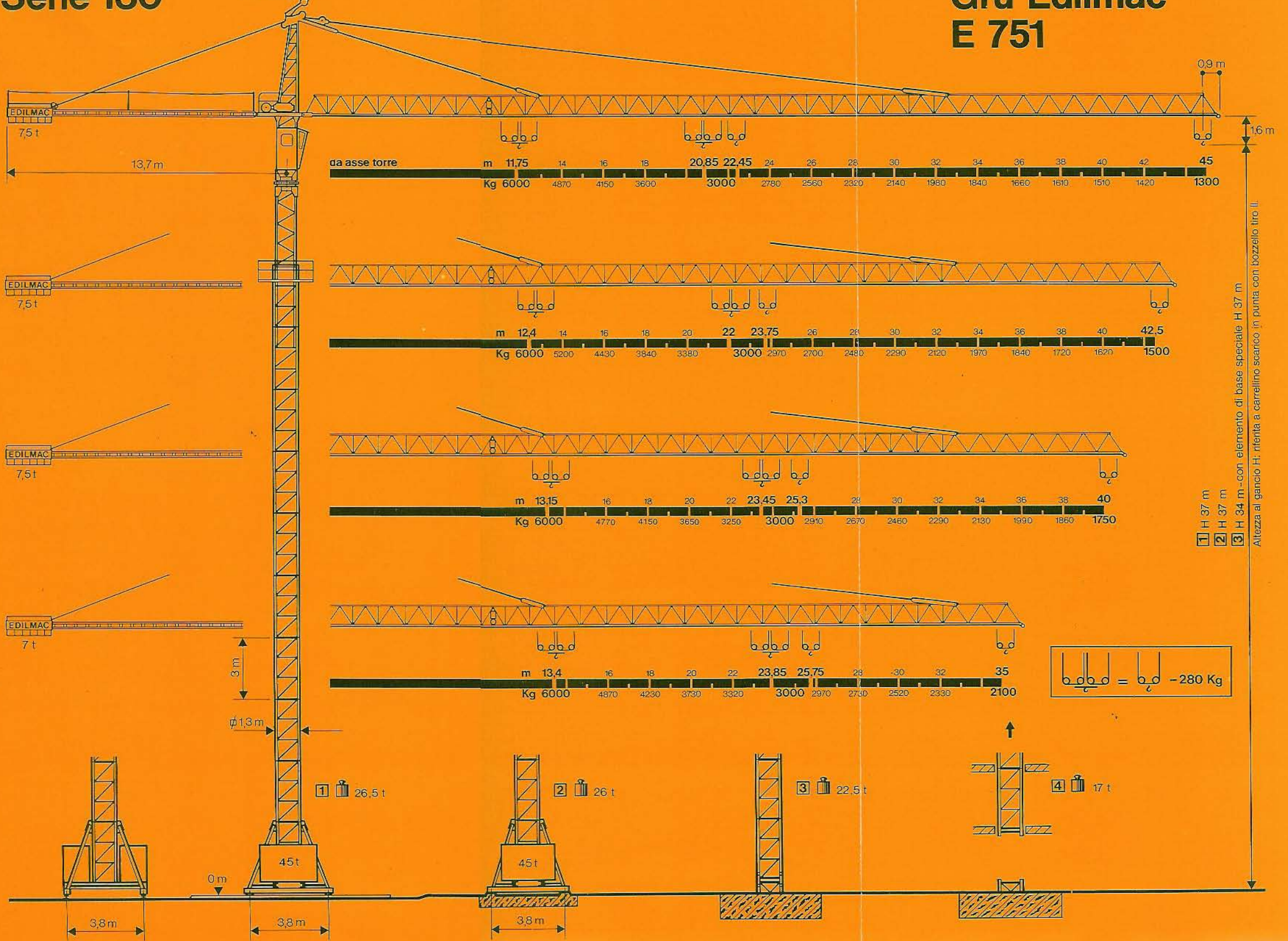


Serie 130

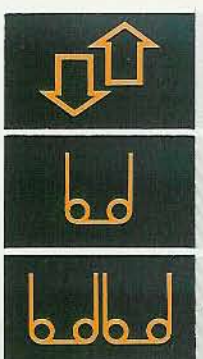
Gru Edilmac E 751

- 1 44,3 m
- 2 44,3 m
- 3 41,3 m



- 1 H 37 m
- 2 H 37 m
- 3 H 34 m - con elemento di base speciale H 37 m

$\text{---} \text{---} \text{---} = \text{---} \text{---} - 280 \text{ Kg}$

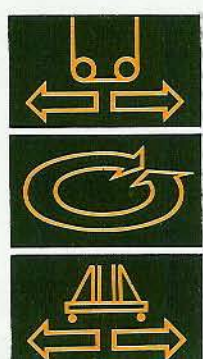


25 C3 V3	kg	3000	3000	1500
25 HP	m/min.	7	30	60

40 D3 V4	kg	3000	3000	1500	750
25 HP+ 15 HP	m/min	5	30	60	90

25 C3 V3	kg	6000	6000	3000
25 HP	m/min	3,5	15	30

40 D3 V4	kg	6000	6000	3000	1500
25 HP + 15 HP	m/min	2,5	15	30	45



4,5 Kgm
0+50 m/min

7,5 Kgm
0+0,75 giri/min

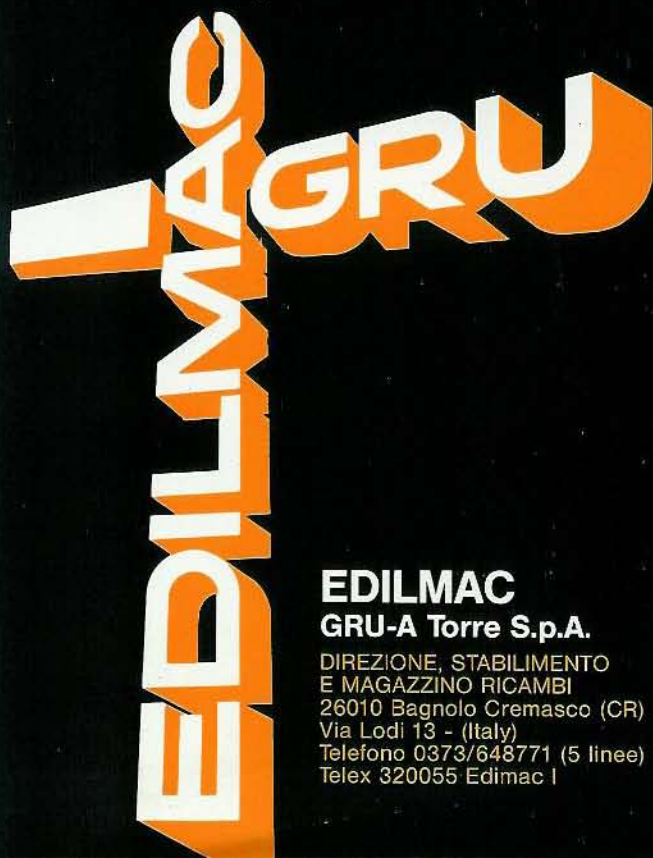
2x4,5 Kgm
0+30 m/min

DATI TECNICI GENERALI

Altezza minima al gancio in versione standard. 16 m
 Rotaie ferroviarie da 46 kg al metro
 Raggio minimo interno di curvatura 5 m
 Massima reazione su un carrello:
 - in servizio 38 t.
 - fuori servizio 55 t.
 Potenza elettrica richiesta:
 - argano 25 C3 V3 40 KVA
 - argano 40 D3 V4 55 KVA

Con riserva di modifiche senza preavviso.

Gru Edilmac E 751



EDILMAC GRU-A Torre S.p.A.

DIREZIONE, STABILIMENTO
E MAGAZZINO RICAMBI
26010 Bagnolo Cremasco (CR)
Via Lodi 13 - (Italy)
Telefono 0373/648771 (5 linee)
Telex 320055 Edimac I

Gru Edilmac E 751

- Calcolata secondo Norme DIN 15018, 15019, 4114, 1055/4.
- Classe di appartenenza H1B3 - H1B2.
- Materiali impiegati: Acciai tipo 2 con certificazione.
- Componenti di carpenteria costruiti con maschere, quindi intercambiabili.
- Saldature eseguite da personale patentato dal TÜV di Monaco di Baviera.
- Motori standard europeo. Protezione tipo IP 23 - IP 44.
- Riduttori stagni con ingranaggi a bagno d'olio.
- Componenti elettrici di comando: "Télémécanique".
- Rotazione con: riduttore epicicloidale azionato da motorallentatore a controllo elettronico.
- Ralla di rotazione "Rothe Erde" originale applicata su telai portaralla lavorati su alesatrice.
- Fusioni in ghisa sferoidale con marchio di qualità QGS.
- Parti in movimento su cuscinetti volventi.
- Cabina rotante.
- Traslazione con motorallentatore a controllo elettronico.
- Terrazzino di montaggio.

DISPOSITIVI DI SICUREZZA.

- Limitatore di coppia.
- Limitatore di carico massimo.
- Limitatore di carico in rapporto alla velocità di sollevamento.
- Fine corsa elettrico salita e discesa.
- Fine corsa elettrico rotazione.
- Fine corsa elettrico carrellino.
- Fine corsa elettrico traslazione.
- Fusibili di protezione.
- Scale di accesso con protezione avvolgente.
- Pianerottoli e passerelle di servizio.
- Messa a terra di tutte le parti elettriche.

OPZIONALI.

- Argano 33 D3 V4 a 4 velocità.
- Traslazione su binario in curva raggio interno minimo 5 m.
- Secondo carrellino per tiro IV (portate sino a 6000 kg).
- Doppio comando dal basso.