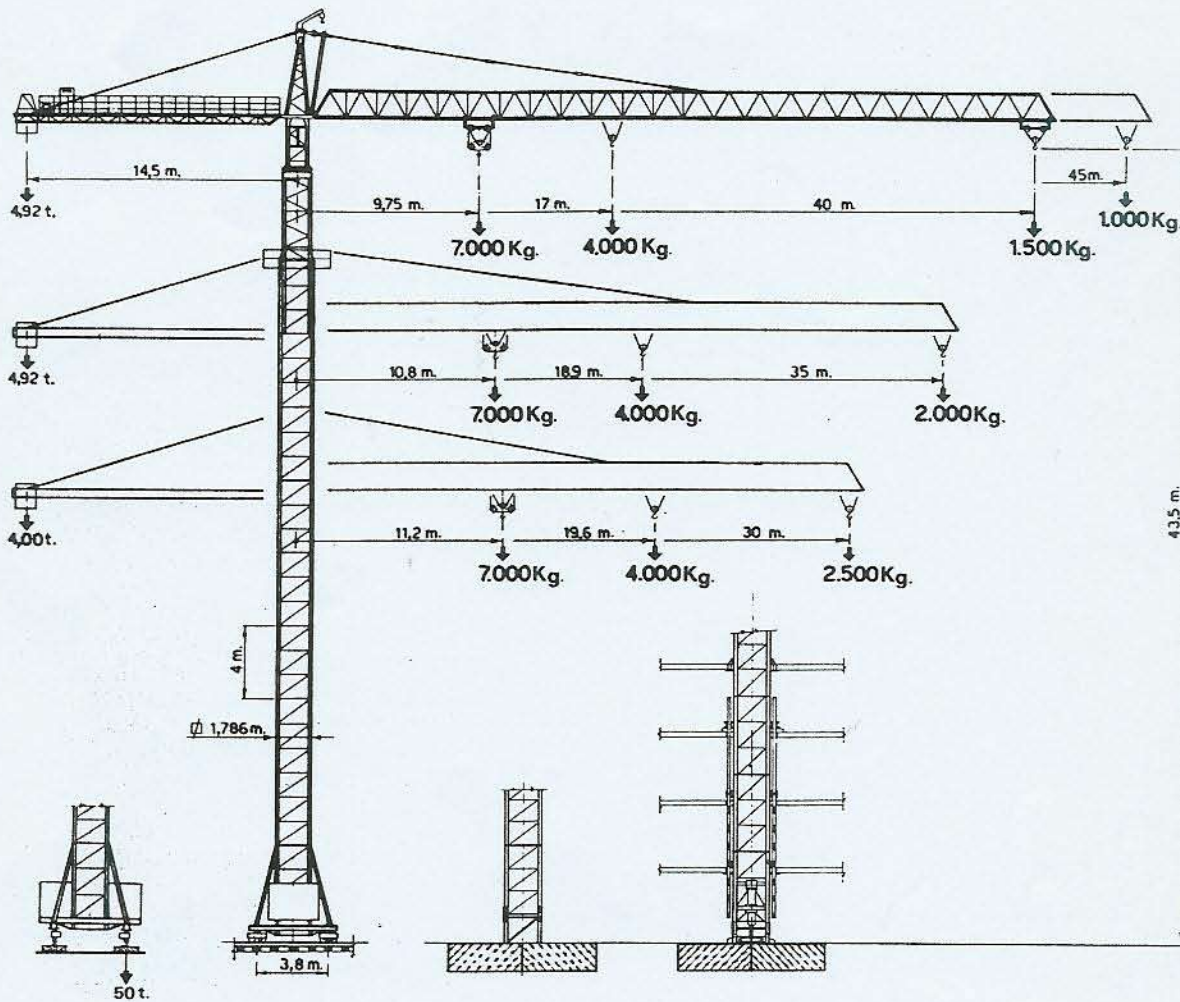


# Edilmac E 701



Bewegung  
Movement  
Mouvement  
Movimiento

Geschwindigkeit  
Speed  
Vitesse  
Velocidad

Motorenstaerke  
Motor output  
Puissance moteurs  
Potencia motores

## TECHNICAL DATA - TECHNISCHE DATEN DONNÉES TECHNIQUES - DATOS TECNICOS

Max. travelling height  
Max. Hakenhoehe, fahrbar  
Hauteur sous crochet maxi. (roulante)  
Altura max. bajo el gancho en translacion 43,5 m

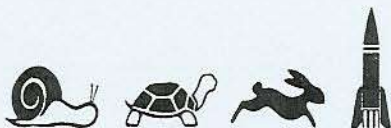
Max. height free standing on fixing angles  
Max. freistehende Hakenhoehe stationaer  
(Verankerungsrahmen)  
Hauteur maxi. libre sur pieds d'ancrage  
Altura max. grua fija libre (pies de amarre) 39,5 m

Height with anchorage, over  
Hakenhoehe mit Verankerung, ueber  
Hauteur avec ancrage, superieure à  
Altura grua con anclaje, mas que 100 m

Weight without ballast (railgoing)  
Krangewicht ohne Ballast (fahrbar)  
Poids de la grue sans lest (roulante)  
Peso grua con translacion (sin lastre) 36 t

Base ballast  
Grundballast  
Lest de base  
Lastre (contra peso de base) 42 t

Necessary power supply  
Mindest-Anschlusswert  
Puissance électrique nécessaire  
Potencia electrica necesaria 60 KW



PS-HP-CV

Hub	4000	4000	2000	1000	kg
Hoisting	7,5	30	60	90	m/m'
Levage	7000	7000	4000	2000	kg
Levantaje	3,5	15	30	45	m/m'

Laufkatze  
Jib trolley  
Chariot  
Carrito pluma

22/44 m/min.

5/4

Drehen  
Slewing  
Rotation  
Rotacion

U./min.  
r.p.m.  
0,8 t.p.m.  
g.p.m.

5,5

Kranfahren  
Travelling  
Translation  
Translacion

30 m/min.

2 x 4